

HCP
Paints
elHaramain Paints

اتش س بي
للدهانات

بايوستون

دهان ديكوري

**WASHABLE
HIGH RESISTANCE**



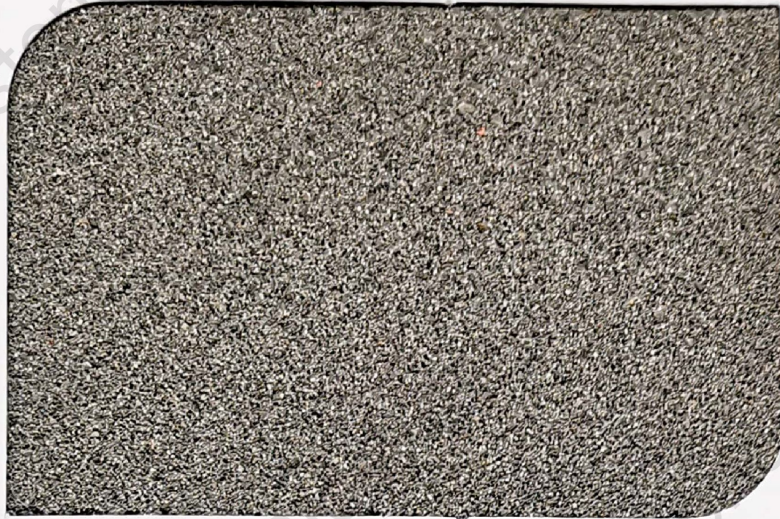
Biostone

COMPOSITION

صناع الدهانات

الهجين

للدهانات الحديثة



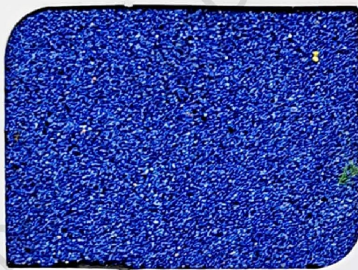
5101

Biostone

COMPOSITION



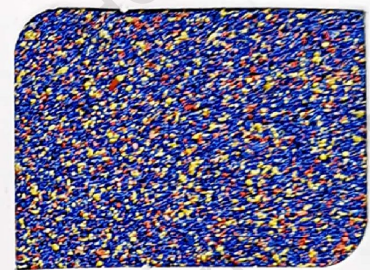
5102



5103



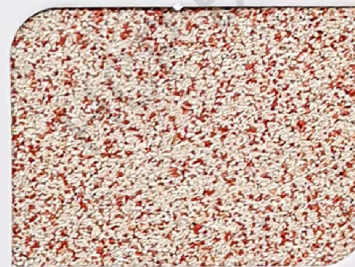
5104



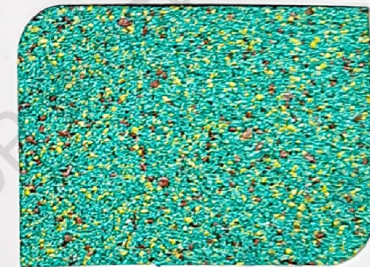
5105



5106



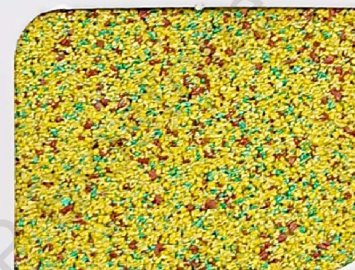
5107



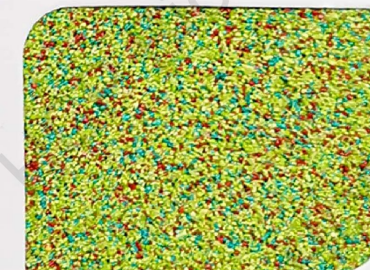
5108



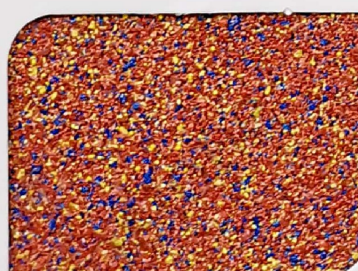
5109



5110



5111



5112



5113



5114

Biostone

COMPOSITION



5115



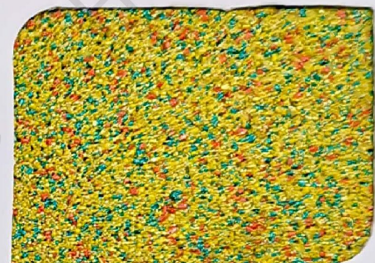
5116



5117



5118



5119



5120



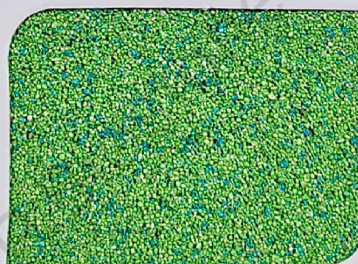
5121



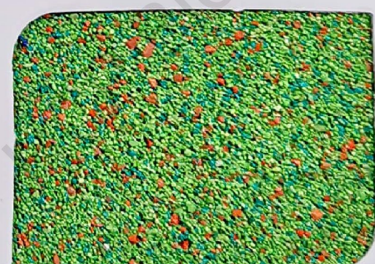
5122



5123



5124



5125



5126



5127



5128



5129



5130



5131



5132



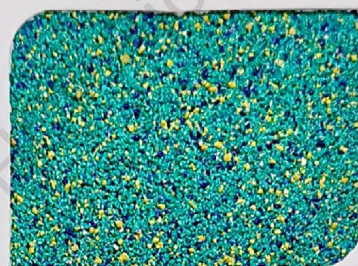
5133



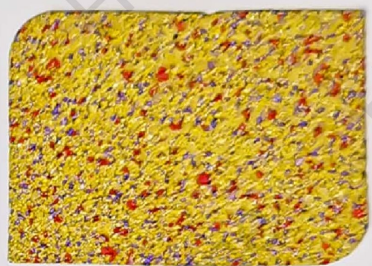
5134



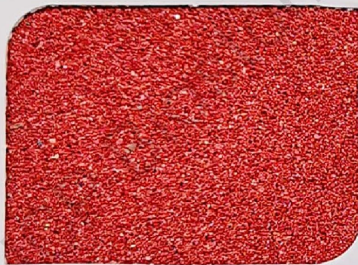
5135



5136



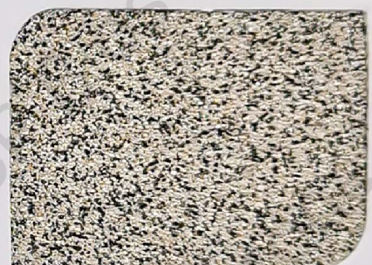
5137



5138



5139



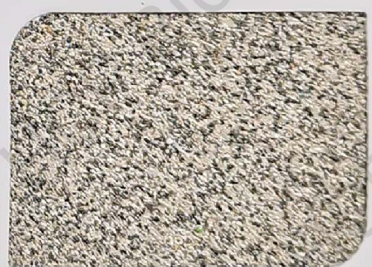
5140



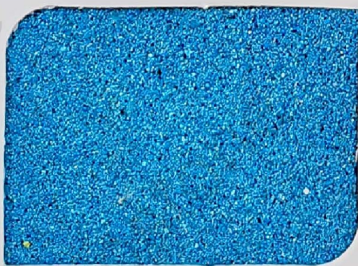
5141



5142



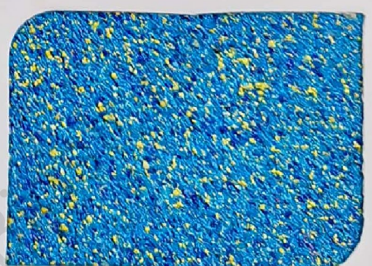
5143



5144



5145



5146

Biostone

COMPOSITION



5147



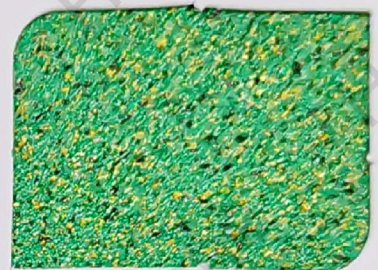
5148



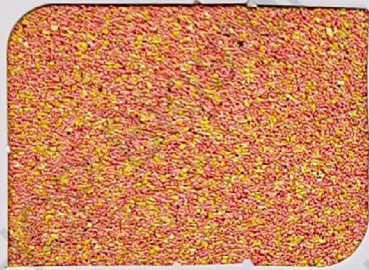
5149



5150



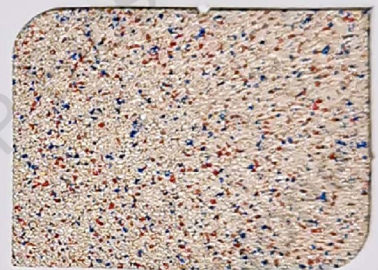
5151



5152



5153



5154



5155



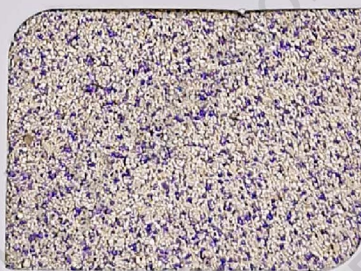
5156



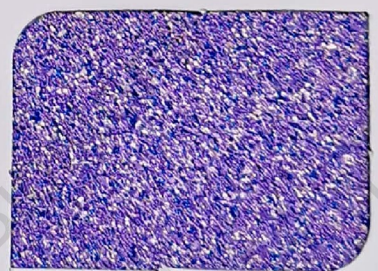
5157



5158



5159



5160

● Description

Acrylic textured paint made of stones marbles colored with acrylic resins, Excellent, interior, high-quality, resists to all weather conditions, water-repellent, extreme gluing to surfaces, anti-friction and scratching, colored marbles, used to paint buildings from abroad to give them the nicest and most beautiful outdoor decorations and weather protection.

● Application Conditions

1. All surfaces should be flat, clean and completely dry to be painted.
2. All the new surfaces with primer Exterior
3. Apply two coats of Santex with using trowel, according to the desired color.

● Physical Constants

- Color : One color or mixing colors
- Density kg/l : 1.75 +- 0.05
- Coverage every 3 KG 1 sqr meater 2:3 mm
- Packaging :Write on The Pakage

● Self-life & Sorage

Product must store in its original packaging for 18 months from date of production under appropriate natural conditions and keep it away from direct sunlight.

● Health & Safety

- Do not keep food in the empty container.
- keep away of the reach of children.
- Avoid direct contact with eyes or skin, in case of contact with eyes clean immediatly with plenty of clean cold water and seek medical advice.

● الخصائص

دهان زخرفي من حبيبات الرخام الملون ممتاز ، داخلي خارجي ، عالي الجودة ، يقاوم جميع العوامل الجوية للاحتكاك و الخدش ، الوان الرخام الملون ، يستخدم هذا الطلاء في طارد للماء ، شديد الالتصاق بالأسطح ، مقاوم من الخارج و الداخل لإعطائها ارقى و اجمل الديكورات الداخلية و الخارجية دهان المباني

● كيفية الإستعمال

- يجب أن تكون الأسطح المراد طلاؤها مستوية و نظيفة و جافة تماما
- يتم دهان الأسطح الجديدة
- عمل طبقة من بايوستون الحرمين باستخدام مالج الستيل، حسب اللون المطلوب

● المواصفات الفنية

- اللون: لون واحد او الوان متداخلة
- حسب الكتالوج
- الكثافة كجم/ لتر : 1.75 + 0.05
- معدل الاستهلاك : 3 كجم للمتر المربع
- الوزن : مدون على العبوة

● التخزين

- يتم تخزين المنتج في عبوته الأصلية لمدة (مدون على العبوة) من تاريخ الإنتاج تحت الظروف الطبيعية المناسبة كما يجب عدم تعرض المنتج لأشعة الشمس المباشر

● السلامة الوقائية

- يجب عدم حفظ الأطعمة في الوعاء الفارغ
- يحفظ بعيدا عن متناول الأطفال
- يجب تجنب ملامسة الطلاء للعين و في حالة حدوث ذلك يجب استخدام الماء ثم اتباع تعليمات الطبيب

تأسست عام 1988 ثلاثون عام من الخبرة
الشركة حاصلة على شهادة الأيزو 2008: 9001



الإدارة: طنطا منطقة الإستاد - عمارة 15 - شارع الحياه
موبيل: (+2) 11001709860 - (+2) 101199990 - (+2040) 2614669
المصانع: مدينة السادات - المنطقة الصناعية
س.ت: 25406 س.ص: 19806 س.ص: 305880942

www.elharamain-paint.com

iso 9001 :2008

